

## SmartGames – Tučňiaky, pritúlťte sa! (SGM 506)

**Vek:** od 6 rokov

**Počet hráčov:** 2 – 4

**Dĺžka hry:** cca 15 min.

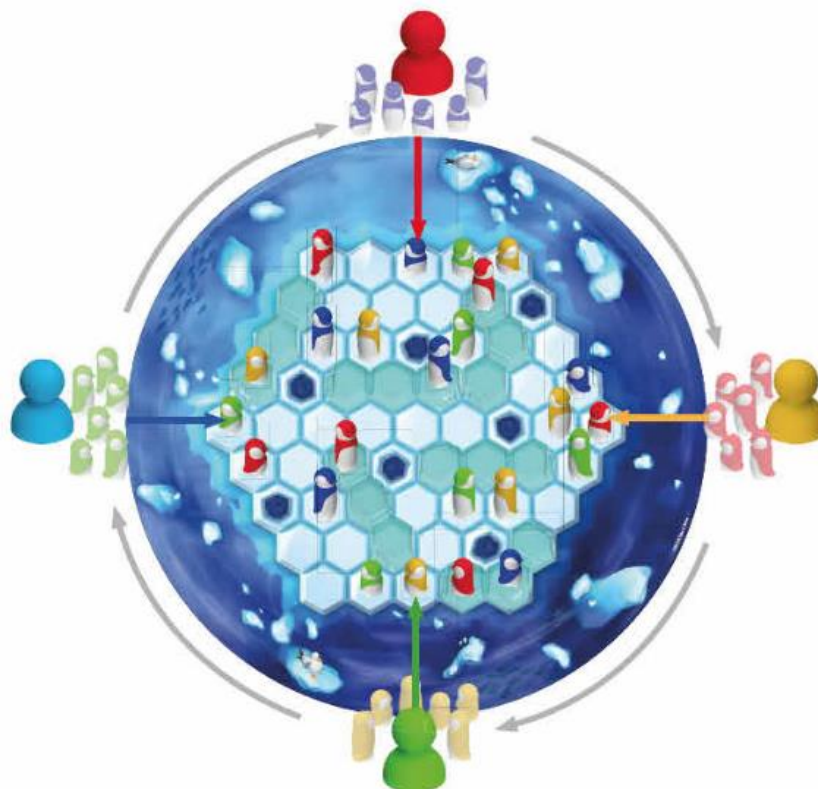
*Na Antarktíde sa tučňiaky v krutých zimách udržuju v teple tým, že sa chúlia k sebe. V hre Tučňiaky, pritúlťte sa! sú vaše tučňiaky rozptýlené na ľade... a začínajú mrznúť! Zvládnete ako prvý zhromaždiť svojich tučňiakov, aby sa navzájom zahriali?*

### Obsah hry

- 1 herná doska s 61 ľadovými políčkami v tvare šesťuholníka, z toho 7 s dierou v ľade.
- 4 rodinky tučňiakov v rôznych farbách. Každá rodinka sa skladá z 3 veľkých a 3 malých tučňiakov.
- 6 ľadových kryh: 4 rovné a 2 zahnuté ľadové kryhy.

### Príprava hry

1. Položte hernú dosku doprostred stola.
2. Položte ľadové kryhy na hernú dosku. Každá kryha musí zakrývať 3 prázdne ľadové políčka bez diery.
3. Rozprestrite všetkých tučňiakov na ľad.
  - 3.1. Každý hráč si vyberie rodinku tučňiakov, s ktorou bude počas hry hrať.
  - 3.2. Každý hráč odovzdá celú svoju rodinku tučňiakov hráčovi po svojej ľavej strane (a dostane rodinku tučňiakov od hráča po svojej pravej strane).
  - 3.3. Začína hrať najmladší hráč a hráči postupne v smere hodinových ručičiek kladú na hernú dosku tučňiakov svojich spoluhráčov. Tučňiaka je možné položiť na prázdne ľadové políčko bez diery alebo na ľadovú kryhu. Tento krok sa opakuje, dokiaľ nie sú na hernej doske umiestnené všetky tučňiaky.



Hru je možné hrať v dvoch stupňoch náročnosti – JUNIOR alebo EXPERT – podľa skúsenosti a/alebo veku hráčov.

## Pravidlá hry – verzia JUNIOR

### Cieľ hry

Cieľom hry je zhromaždiť celú svoju rodinku tučňakov do jednej prepojenej skupinky.

### Priebeh hry

Hrať začína hráč, ktorý ako prvý kládol tučňaka na hernú dosku. Hráči sa striedajú v smere hodinových ručičiek a môžu vykonať jeden z nasledujúcich krokov:

- Presunúť jedného zo svojich tučňakov na prázdne susedné políčko (ľadové políčko s alebo bez diery alebo na ľadovú kryhu) (A)

alebo

- Preskočiť jedného alebo viac tučňakov (akejkoľvek veľkosti alebo farby) a postaviť sa na prvé prázdne políčko (ľadové políčko s alebo bez diery alebo na ľadovú kruhu) priamo za tučňaka, ktorého preskakujú. Skoky musia viesť v priamej línii (B).

Pokiaľ sa tučňak presunie na ľadové políčko s dierou (C1), musí vykonať dodatočnú akciu. Tučňak sa potopil pod ľad a musí sa okamžite znovu vynoriť na inom prázdnom políčku s dierou (C2). Pokiaľ už nie sú prázdne ľadové políčka s dierou, tučňak musí zostať na ľadovom políčku, kam sa pôvodne presunul.



### Koniec hry

Víťazí hráč, ktorý ako prvý zhromaždil svoju rodinku tučňakov do jednej prepojenej skupinky.



## Pravidlá hry – verzia EXPERT

Pravidlá hry verzie EXPERT sú rovnaké, ako vo verzii JUNIOR, s jednou výnimkou. Nestačí len zhromaždiť svoju rodinku tučňakov, ale zároveň musia byť hlavy tučňakov v rovnakej výške. Aby ste zvíťazili vo variante hry EXPERT, musia teda všetky 3 veľké tučňaky stáť priamo na ľadových políčkach (s alebo bez diery) a všetky 3 malé tučňaky musia stáť na ľadových kryhách.

